

会社情報

会社概要

(2002年3月31日現在)

会社名称	KDDI株式会社
設立年月日	1984年6月1日
事業内容	第一種電気通信事業
本社所在地	〒163-8003 東京都新宿区西新宿二丁目3番2号
代表取締役社長	小野寺 正
資本金	141,851百万円
従業員数	13,575名 (連結ベース)

役員

(2002年6月26日現在)

取締役

代表取締役会長	牛尾 治朗
代表取締役副会長	奥山 雄材
代表取締役社長	小野寺 正
代表取締役 (執行役員 副社長)	酒井 進児 五十嵐 三津雄 山本 正博
取締役 (執行役員 専務)	平田 康夫
取締役	西口 泰夫 奥田 碩
取締役相談役	西本 正 土居 正雄 日冲 昭

監査役

常勤監査役	三野 正博 照井 利明 安藤 理
監査役	森 篤

執行役員

執行役員専務	起橋 俊男
執行役員常務	岡田 健 柏村 肇 中垣 良則 田中 成欣 中野 伸彦 霜島 稜一 大島 誠一郎 小山 倭郎 高橋 優 長尾 哲 橋 薫 伊藤 泰彦 塚田 一幸 両角 寛文 祢津 信夫 村上 仁己 伊藤 明 北迫 忠志 野村 一 館野 修 金子 知好 津田 裕士 神鳥 矩行 北川 洋 石川 雄三 榊原 盛吉 庄野 豊
執行役員	

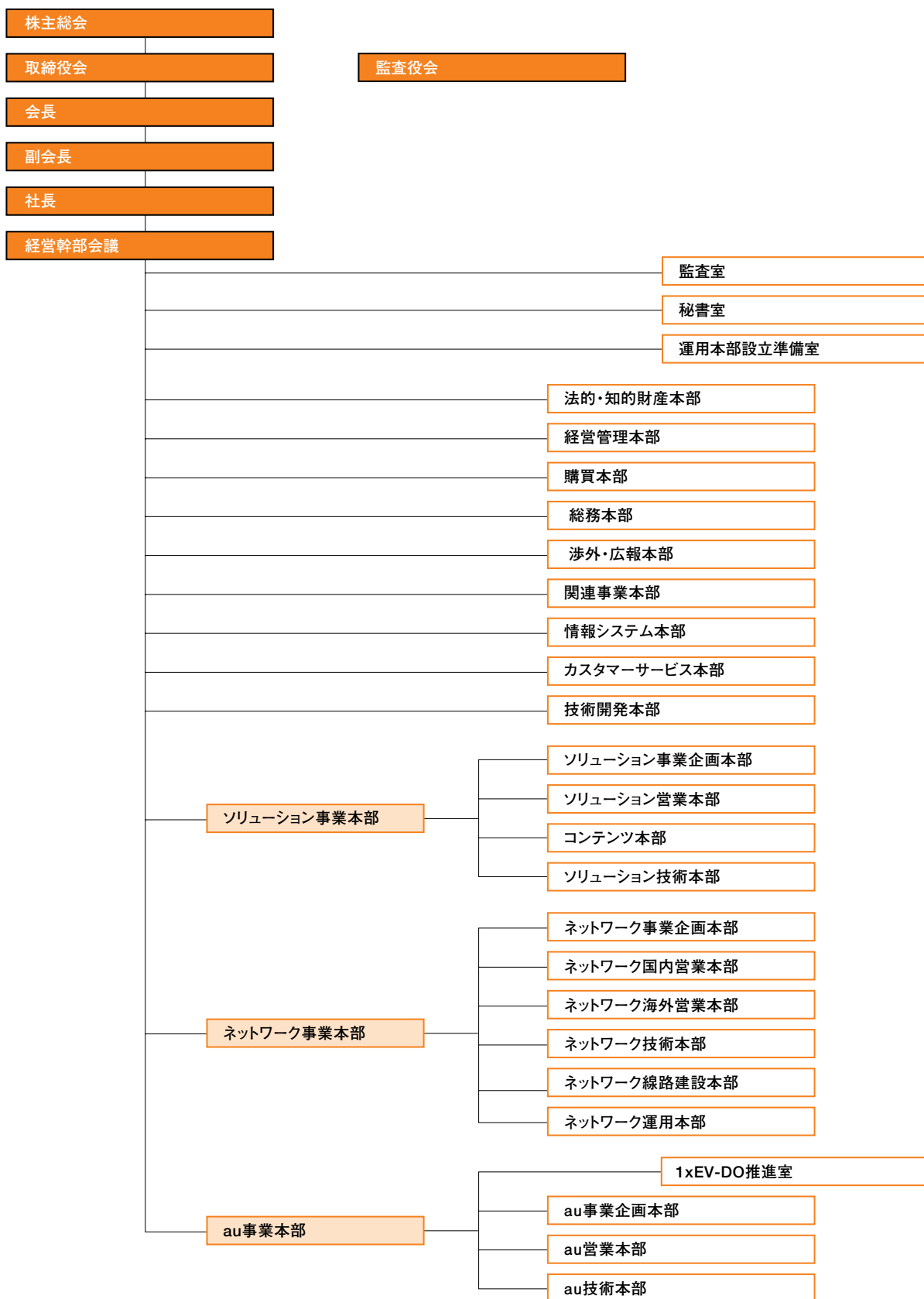
KDDIの歩み

	DDI	IDO	KDD	TWJ	業界全体
1953			設立		
1961			東証2部上場		
1964			INTELSAT加盟 TPC-1サービス開始		
1970			東証1部上場		
1973			国際ダイヤル通話開始		
1976			TPC-2サービス開始		
1977			INMARSAT加盟		
1984	設立			設立	
1985					通信自由化
1986					
1987	国内電話サービス開始		研究所設立	国内電話サービス開始	
1988	セルラー各社設立	設立	TPC-3サービス開始		
1989	アナログ携帯電話TACSサービス開始				
1990					
1991					
1992			TPC-4サービス開始		
1993	東証2部上場				
1994	デジタル携帯電話PDCサービス開始				携帯電話売り切り制開始
	DDIポケット設立				
1995	ポケット(PHS)サービス開始				
	東証1部へ指定替え				
1996			TPC-5サービス開始		
1997	DIONサービス開始				KDD法廃止
1998	デジタル携帯電話cdmaOneサービス開始		KDD、TWJ2社合併		
1999	ソーカグループを子会社化		JIHサービス開始		
2000	DDI、KDD、IDO3社合併				
2001	au合併				マイライン開始
2002	3G携帯電話CDMA2000 1xサービス開始				

- 注記事項 1) TPC : TransPacificCable(太平洋横断ケーブル)
 2) INTELSAT : 国際電気通信衛星機構
 3) INMARSAT : 国際海事衛星機構
 4) TWJ : 日本高速通信株式会社
 5) JIH : Japan Information Highway(日本列島を環状に取り巻く光海底ケーブル)

組織図

(2002年6月26日現在)



KDDIグループ主要子会社

(2002年3月31日現在)

移動体関連事業

<国内>

会社名	設立年月	資本金(百万)	議決権割合	事業内容
沖縄セルラー電話(株)	1991年 6月	¥ 1,414	51.5%	沖縄県におけるauブランドでの携帯電話サービスの提供
(株)ツーカーセルラー東京	1991年 7月	¥ 6,000	55.7%	携帯電話サービスの提供
(株)ツーカーセルラー東海	1992年 2月	¥ 3,000	56.2%	携帯電話サービスの提供
(株)ツーカーホン関西	1991年10月	¥ 6,000	54.0%	携帯電話サービスの提供
DDIポケット(株)	1994年 7月	¥75,251	80.8%	PHSサービスの提供

<海外>

会社名	設立年月	資本金(百万)	議決権割合	事業内容
オラ・バラグアイ	1998年 9月	GS 90,726	68.7%	バラグアイにおける携帯電話サービス

ネットワーク&ソリューション関連事業

<国内>

会社名	設立年月	資本金(百万)	議決権割合	事業内容
(株)KCOM	1990年 5月	¥1,921	100.0%	インターネット等のマルチメディア関連サービス、データ通信サービス、電話再販、レンタル電話等の電話関連サービス
KMN(株)	1998年 6月	¥ 626	90.0%	CATVによるインターネットプロバイダー事業

<海外>

会社名	設立年月	資本金(百万)	議決権割合	事業内容
KDDIアメリカ	1989年 7月	US\$ 84	100.0%	米国における各種電気通信サービスの提供
KDDIヨーロッパ	1989年 7月	£ 43	100.0%	欧州における各種電気通信サービスの提供
KDDIフランス	1996年11月	EUR 4	100.0%	フランスにおける各種電気通信サービスの提供
KDDIドイツ	1992年 4月	EUR 1	100.0%	ドイツにおける各種電気通信サービスの提供
KDDI香港	1989年 1月	HK\$ 101	100.0%	香港における各種電気通信サービスの提供
KDDIシンガポール	1989年 9月	S\$ 2	100.0%	シンガポールにおける各種電気通信サービスの提供
KDDIオーストラリア	1998年 4月	A\$ 16	100.0%	オーストラリアにおける各種電気通信サービスの提供
KDDIブラジル	1996年 4月	R\$ 4	50.1%	ブラジルにおけるインターネットプロバイダー、IT関連事業
テレハウス・アメリカ	1987年 6月	US\$ 45	55.9%	米国におけるハウジングサービスの提供
テレハウス・ヨーロッパ	1988年 3月	£ 47	83.9%	欧州におけるハウジングサービスの提供

通信設備工事

<国内>

会社名	設立年月	資本金(百万)	議決権割合	事業内容
KDDI海底ケーブルシステム(株)	1992年 5月	¥5,686	69.2%	海底ケーブル及びその付帯設備の設計・敷設
国際ケーブル・シップ(株)	1966年 3月	¥135	100.0%	海底ケーブルの敷設及び保守
日本通信エンジニアリングサービス(株)	1999年 6月	¥470	54.5%	高速道路沿いの光ファイバーネットワークの敷設及び保守

情報通信機器・システムの販売等

<国内>

会社名	設立年月	資本金(百万)	議決権割合	事業内容
(株)Kソリューション	1996年 7月	¥672	85.2%	情報システム等の開発・販売
(株)KDDIテクノロジー	1988年 8月	¥494	100.0%	画像データ通信に関する開発及びコンサルティング
(株)オーエスアイ・プラス	1987年 9月	¥490	100.0%	OSIソフトウェアの設計、開発及び販売
(株)KDDメディアウィル	1999年 8月	¥ 80	96.3%	デジタル映像関連製品の研究開発・製造・販売

その他

<国内>

会社名	設立年月	資本金(百万)	議決権割合	事業内容
(株)KDDI研究所	1998年 4月	¥2,238	91.7%	情報通信関連の要素技術研究及び研究開発技術を応用した商品の企画・開発等
KDDI開発(株)	1987年 4月	¥4,404	100.0%	不動産利活用事業及びスポーツ施設の運営・管理
KDDI・テレマーケティング(株)	1996年 5月	¥ 200	100.0%	コールセンター事業
(株)KDDIEMサット	1977年 4月	¥ 300	100.0%	インマルサット衛星通信サービスの開発、販売、コンサルティング
(株)KDDIテレサーブ	1987年 9月	¥ 100	100.0%	人材派遣、人材紹介、及び翻訳等のサービス
(株)エイワンアドネット	2000年12月	¥ 490	51.0%	モバイルコミュニケーションにおける広告の商品企画及び広告の配信
KDDI総合サービス(株)	1974年 4月	¥ 160	100.0%	ビル警備及びビル周辺設備等の運用・管理
KDDI商事(株)	1986年 8月	¥ 300	100.0%	オフィス用品、通信設備の販売及びリース業務

株式の状況

(2002年3月31日現在)

会社が発行する株式の総数	7,000,000株
発行済株式総数	4,240,880.38株
株主総数	167,611名

大株主の状況

氏名又は名称	所有株式数(株)	所有株式比率
京セラ株式会社	572,675.87	13.50%
トヨタ自動車株式会社	497,425.23	11.72%
日本トラスティ・サービス信託銀行株式会社(信託口)	154,191.00	3.63%
三菱信託銀行株式会社(信託口)	116,414.00	2.74%
UFJ信託銀行株式会社(信託勘定A口)	114,870.00	2.70%
ザチェースマンハッタンバンクエヌエイロンドン	100,875.00	2.37%
みずほ信託退職給付信託ソニー株式会社(003口・007口・008口)		
再信託受託者資産管理サービス信託	94,622.00	2.23%
関西電力株式会社	81,200.00	1.91%
郵政共済組合	76,641.45	1.80%
九州電力株式会社	69,662.78	1.64%

所有者別分布状況

名称	株主数	所有株式数(株)	所有株式比率
金融機関	270	1,337,948.55	31.55%
証券会社	56	26,157.33	0.62%
外国法人等	565	570,777.69	13.46%
個人・その他	164,780	428,875.06	10.11%
その他の法人	1,940	1,877,121.75	44.26%