

クラウド名刺管理システム

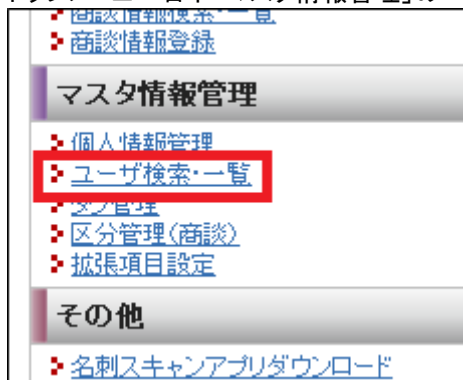
KDDI 名刺バンク

<< 利用マニュアル・導入編 >>

KDDI 名刺バンクの利用ユーザ登録、名刺登録の簡単な手順を記載します。
詳細に関しては操作マニュアルをご参照ください。

1. 利用するユーザの権限を登録します。

- 1 トップメニュー右下「マスタ情報管理」の「ユーザ検索・一覧」をクリック。



- 2 ユーザー一覧から、新しく登録されたユーザの「編集」をクリック。



- 3 新規ユーザの情報及び権限を入力します。終わりましたら「変更する」をクリックします。「システム管理者」は全ての権限が「可能」となります。それ以外の一般ユーザは、許可すべき権限を「可能」等に変更してください。

The screenshot shows a web-based user management interface. At the top, it says 'ユーザー登録 - 編集' (User Registration - Edit). The user ID is 'hanako'. There are checkboxes for 'アカウント停止' (Account Stop) and 'アカウントを無効にする' (Disable Account). The name is '名刺 藤子'. There are fields for 'メールアドレス' (Email Address) and 'グループ' (Group). Below these are several permission settings with radio buttons for '不可' (Not Possible), '可能' (Possible), and '編集・非許可' (Edit/Not Allowed):

- ユーザ区分: システム管理者
- ユーザの登録/編集: 不可 可能
- 区分の登録/編集: 不可 可能
- 共用タグの作成: 不可 可能
- 名刺印刷項目設定: 不可 可能
- 他ユーザの名刺編集: 不可 編集可 編集・非許可
- 名刺の外部出力: 不可 自分が所有する名刺のみ可 全て可
- メール連携: 不可 自分が所有する名刺のみ可 全て可

Buttons at the bottom are '変更する' (Change) and '戻る' (Back).

2. Android・iPhone スマートフォンアプリ導入

- 1 Android の場合は、「Google Play」から「名刺バンク」、iPhone の場合は AppStore から「名刺バンク」をインストールしてください。
- 2 Android、iPhone とともに、ダウンロード後、接続先から「KDDI 名刺バンク」を選択し、会社 ID、ユーザ ID、パスワードを入力し、ログインしてください。

Android



iPhone

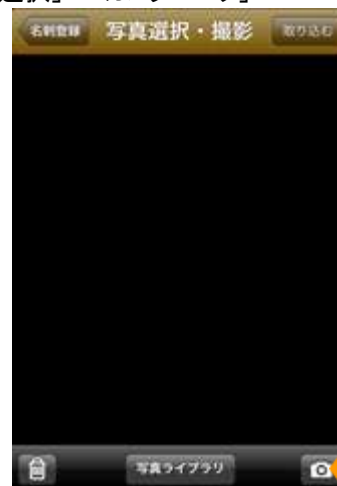


3. スマートフォンからの名刺登録

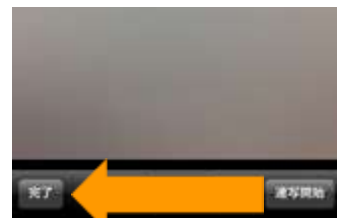
- 1 Android は、上部メニューから「名刺登録」→「カメラからの登録」を選択、名刺を撮影後、「アップロード」ボタンを押し、名刺の言語を選択して、「OK」ボタンを押します。



2 iPhone は、画面下部の「名刺登録」→「写真撮影・選択」→「カメラマーク」



「一枚撮影」→撮影後「完了」



撮影した画像を選択→「取り込む」→名刺の言語を選択。



4. 名刺バンク その他の機能

- 1 名刺検索 PC・スマートフォン双方で、**様々な条件で検索することができます。**
※利用者 ID でのログインはこちらから <https://www.bzcard.apps.bzport.net/>

PC では「詳細な条件で検索」を選択するとより細かい検索が可能です。



Android



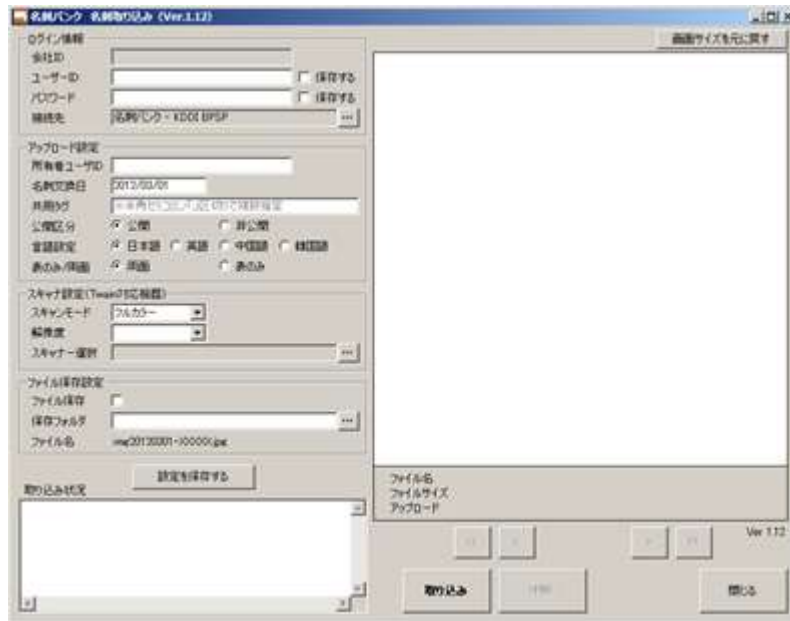
iPhone



- 2 PC での名刺画像アップロードは、「名刺画像アップロード」から、名刺画像を選択してアップロードします。**1つの画像ファイルに複数の名刺がある場合は、「名刺画像のタイプ」で「サイズ A4 で 1 枚～複数枚の画像」を選択してください。**また、圧縮した複数の画像ファイルもアップロード可能です。(サイズ 10MB、名刺画像 100 枚まで)



- 3 大量名刺をアップロードする場合は、TWAINドライバ対応のスキヤナ向けの「名刺スキャンアプリ」をご利用ください。アプリは名刺バンク(PC)のトップページ右下「その他」からダウンロードできます。詳細は管理者向けガイドをご参照ください。



その他の機能に関しては、
・「KDDI 名刺バンク」サービス管理者画面トップの「管理者向けガイド」
・「KDDI 名刺バンク」サービス利用者画面トップの「使い方はこちら」
からご参照ください。

以上