

KDDIグループ主要子会社

2004年3月31日現在

移動体関連事業

【国内】

会社名	設立年月	資本金 (百万)	議決権割合	事業内容
沖縄セルラー電話 (株)	1991年 6月	¥ 1,414	51.5%	沖縄県におけるauブランドでの携帯電話サービスの提供
(株) ツーカーセルラー東京	1991年 7月	¥ 6,000	61.2%	携帯電話サービスの提供
(株) ツーカーセルラー東海	1992年 2月	¥ 3,000	60.7%	携帯電話サービスの提供
(株) ツーカーホン関西	1991年 10月	¥ 6,000	54.0%	携帯電話サービスの提供
DDIポケット (株)	1994年 7月	¥ 75,251	80.9%	PHSサービスの提供

【海外】

会社名	設立年月	資本金 (百万)	議決権割合	事業内容
オラ・パラグアイ	1998年 9月	GS 288,650	69.6%	パラグアイにおける携帯電話サービス

ブロードバンド・コンシューマ&ソリューション関連事業

【国内】

会社名	設立年月	資本金 (百万)	議決権割合	事業内容
(株) KCOM	1990年 5月	¥ 1,921	100.0%	インターネット等のマルチメディア関連サービス、データ通信サービス、電話再販、レンタル電話等の電話関連サービス
KMN(株)	1998年 6月	¥ 626	90.0%	CATVによるインターネットプロバイダー事業

【海外】

会社名	設立年月	資本金 (百万)	議決権割合	事業内容
KDDIアメリカ	1989年 7月	US\$ 84	100.0%	米国における各種電気通信サービスの提供
KDDIヨーロッパ	1989年 7月	£ 43	100.0%	欧州における各種電気通信サービスの提供
KDDIフランス	1996年 11月	EUR 4	100.0%	フランスにおける各種電気通信サービスの提供
KDDIドイツ	1992年 4月	EUR 1	100.0%	ドイツにおける各種電気通信サービスの提供
KDDI香港	1989年 1月	HK\$ 101	100.0%	香港における各種電気通信サービスの提供
KDDIシンガポール	1989年 9月	S\$ 4	100.0%	シンガポールにおける各種電気通信サービスの提供
KDDIオーストラリア	1998年 4月	A\$ 16	100.0%	オーストラリアにおける各種電気通信サービスの提供
KDDIブラジル	1996年 4月	R\$ 4	67.8%	ブラジルにおけるインターネットプロバイダー、IT関連事業
テレハウス・アメリカ	1987年 6月	US\$ 45	58.2%	米国におけるハウジングサービスの提供
テレハウス・ヨーロッパ	1988年 3月	£ 47	83.9%	欧州におけるハウジングサービスの提供
北京凱迪愛通信技術有限公司	2001年 10月	RMB 13	80.0%	中国における通信コンサルティングサービスの提供

通信設備工事

【国内】

会社名	設立年月	資本金 (百万)	議決権割合	事業内容
KDDI海底ケーブルシステム (株)	1992年 5月	¥ 5,686	69.2%	海底ケーブル及びその付帯設備の設計・敷設
国際ケーブル・シップ (株)	1966年 3月	¥ 135	100.0%	海底ケーブルの敷設及び保守
日本通信エンジニアリングサービス(株)	1999年 6月	¥ 470	71.3%	高速道路沿いの光ファイバーネットワークの敷設及び保守

情報通信機器・システムの販売等

【国内】

会社名	設立年月	資本金 (百万)	議決権割合	事業内容
(株) Kソリューション	1996年 7月	¥ 672	85.2%	情報システム等の開発・販売
(株) KDDIテクノロジー	1988年 8月	¥ 494	100.0%	画像データ通信に関する開発及びコンサルティング
(株) オーエスアイ・プラス	1987年 9月	¥ 490	100.0%	OSIソフトウェアの設計、開発及び販売
(株) KDDIメディアウィル	1999年 8月	¥ 142	69.1%	デジタル映像関連製品の研究開発・製造・販売

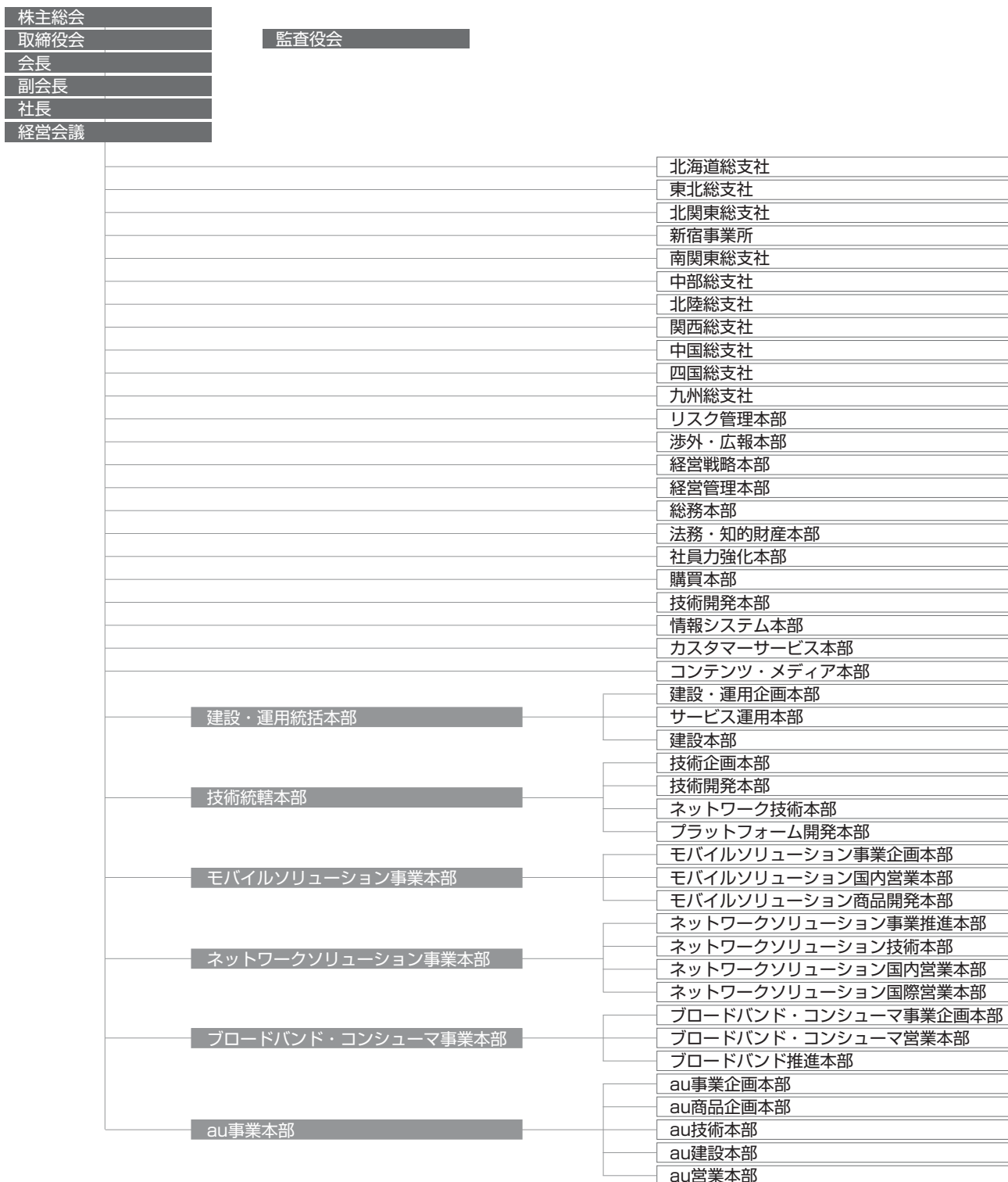
その他

【国内】

会社名	設立年月	資本金 (百万)	議決権割合	事業内容
(株) KDDI研究所	1998年 4月	¥ 2,283	91.7%	情報通信関連の要素技術研究及び研究開発技術を応用した商品の企画・開発等
KDDIテレマーケティング (株)	1996年 5月	¥ 200	100.0%	コールセンター事業
(株) KDDIエムサット	1977年 4月	¥ 300	100.0%	インマルサット衛星通信サービスの開発、販売、コンサルティング
(株) KDDIテレサーブ	1987年 9月	¥ 100	100.0%	人材派遣、人材紹介、及び翻訳等のサービス
(株) エイワンアドネット	2000年 12月	¥ 490	51.0%	モバイルコミュニケーションにおける広告の商品企画及び広告の配信
KDDI総合サービス (株)	1974年 4月	¥ 168	100.0%	ビル警備及びビル周辺設備等の運用・管理

組織図

2004年7月1日現在



KDDIの歩み

	DDI	IDO	KDD	TWJ	業界全体
1953			設立		
1961			東証2部上場		
1964			INTELSAT加盟 TPC-1サービス開始		
1970			東証1部上場		
1973			国際ダイヤル通話開始		
1976			TPC-2サービス開始		
1977			INMARSAT加盟		
1984	設立			設立	
1985					通信自由化
1986					
1987	国内電話サービス開始			国内電話サービス開始	
1988	セルラー各社設立	設立	TPC-3サービス開始		
1989	アナログ携帯電話TACSサービス開始				
1990					
1991					
1992			TPC-4サービス開始		
1993	東証2部上場				
1994	デジタル携帯電話PDCサービス開始 DDIポケット設立				携帯電話売り切り制開始
1995	ポケット(PHS)サービス開始 東証1部へ指定替え				
1996			TPC-5サービス開始		
1997	DIONサービス開始				KDD法廃止
1998	デジタル携帯電話cdmaOneサービス開始		KDD、TWJ2社合併		
1999	ツーカーグループを子会社化		JIHサービス開始		
2000	DDI、KDD、IDO3社合併				
2001	au合併				マイライン開始
2002	3G携帯電話CDMA2000 1xサービス開始				
2003	IP電話サービス開始 光プラスサービス開始 3G携帯電話CDMA 1X WINサービス開始				

- 注記事項 1) TPC : TransPacificCable (太平洋横断ケーブル)
 2) INTELSAT : 国際電気通信衛星機構
 3) INMARSAT : 国際海事衛星機構
 4) TWJ : 日本高速通信株式会社
 5) JIH : Japan Information Highway (日本列島を環状に取り巻く光海底ケーブル)

会社概要

2004年3月31日現在

会社名称： KDDI株式会社
設立年月日： 1984年6月1日
事業内容： 電気通信事業
本社所在地： 〒163-8003 東京都新宿区西新宿二丁目3番2号
(飯田橋オフィス)
〒102-8460 東京都千代田区飯田橋三丁目10番10号 ガーデンエアタワー
代表取締役社長： 小野寺 正
資本金： 141,851百万円
従業員数： 13,128名 (連結ベース)

役員

2004年7月1日現在

取締役

代表取締役会長 五十嵐 三津雄
代表取締役社長 小野寺 正
代表取締役(執行役員 副社長) 山本 正博
取締役(執行役員 専務) 中野 伸彦
伊藤 泰彦
長尾 哲
取締役(執行役員 常務) 祢津 信夫
両角 寛文
取締役 牛尾 治朗
西口 泰夫
奥田 碩

監査役

常勤監査役 日沖 昭
辻 吉昭
監査役 石田 秀樹
渡辺 捷昭

執行役員

執行役員常務 高橋 優
橘 薫
塚田 一幸
執行役員 村上 仁己
金子 知好
津田 裕士
北川 洋
石川 雄三
藤下 久
浜田 聖治
藤野 利行
大山 俊介
藤本 勇治
安田 豊
嶋谷 吉治
冲中 秀夫
繁野 高仁
湯浅 英雄
川井 徹
田中 孝司
高橋 誠
奈良谷 弘
近藤 一朗
中岡 寛太郎
白川 良典
牧 俊夫
左藤 清

株式の状況

2004年3月31日現在

会社が発行する株式の総数	7,000,000株
発行済株式総数	4,240,880.38株
株主総数	129,303名

大株主の状況

氏名又は名称	所有株式数(株)	議決権比率
京セラ株式会社	572,675.87	13.62%
トヨタ自動車株式会社	497,425.23	11.83%
日本トラスティ・サービス信託銀行株式会社(信託口)	362,213.00	8.61%
日本マスタートラスト信託銀行株式会社(信託口)	306,382.00	7.28%
ザチェースマンハッタンバンクエヌエイロンドン	140,022.00	3.33%
ステートストリートバンクアンドトラストカンパニー	88,848.00	2.11%
郵政共済組合	72,641.45	1.72%
東京電力株式会社	56,340.55	1.34%
株式会社みずほコーポレート銀行	54,608.24	1.29%
ジェーピーモルガンチェースオープンハイマーファンズジャスデックアカウント	47,217.00	1.12%

所有者別分布状況

名称	株主数	所有株式数(株)	所有株式比率
金融機関	238	1,300,003.29	30.65%
証券会社	74	35,053.80	0.83%
外国法人等	649	1,011,400.86	23.85%
個人・その他	126,753	334,255.94	7.88%
その他の法人	1,589	1,560,166.49	36.79%