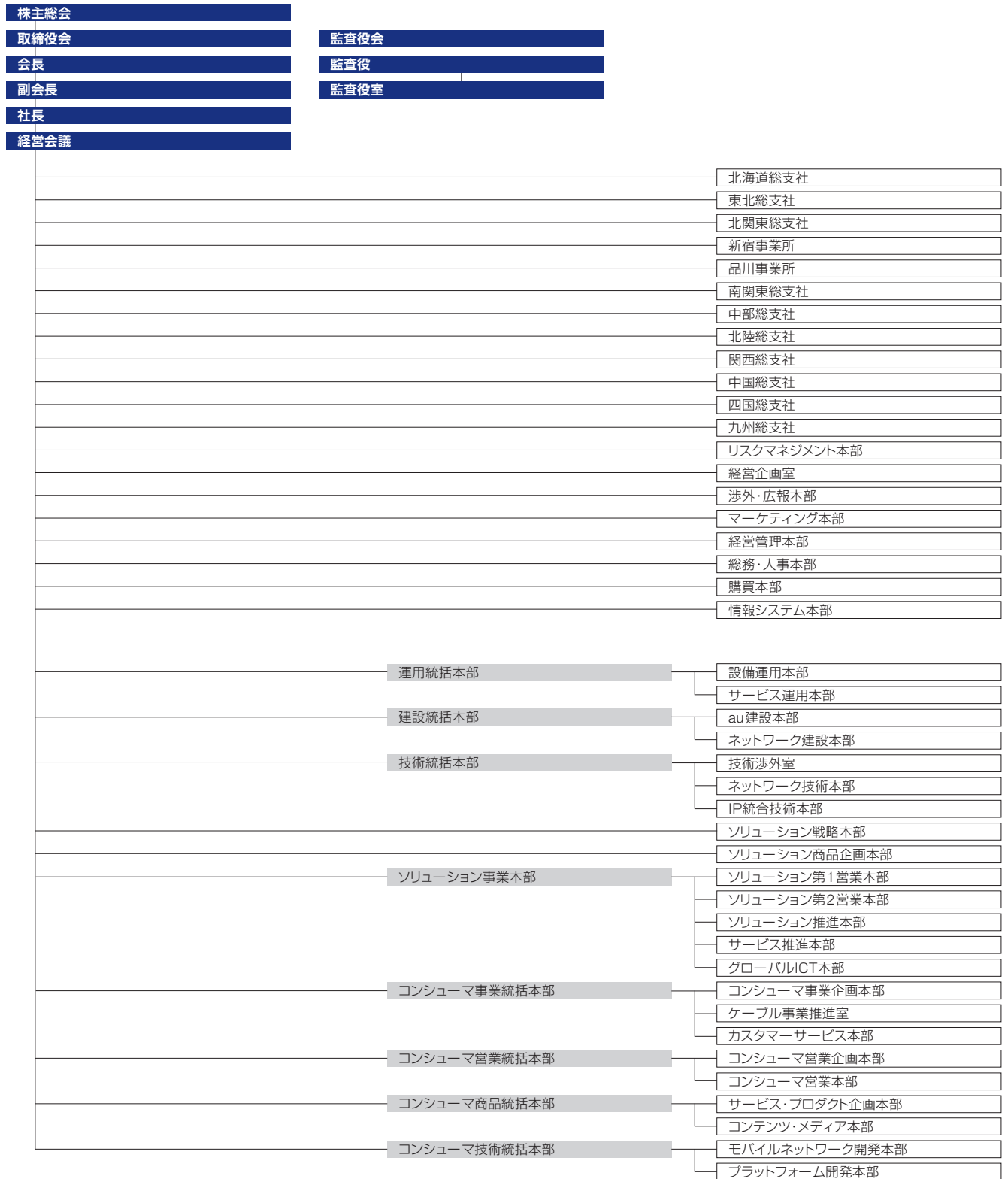


組織図

2009年6月18日現在



KDDIグループ主要子会社

2009年3月31日現在

移動通信事業

<国内>

会社名	設立年月	資本金(百万)	議決権割合	事業内容
沖縄セルラー電話(株)	1991年 6月	¥ 1,415	51.5%	沖縄県におけるauブランドでの携帯電話サービスの提供

固定通信事業

<国内>

会社名	設立年月	資本金(百万)	議決権割合	事業内容
中部テレコミュニケーション(株)	1986年 6月	¥ 38,816	80.5%	中部地区における各種固定系電気通信サービス
KMN(株)	1998年 6月	¥ 626	100.0%	ケーブルインターネットおよびその他関連事業
ジャパンケーブルネット ホールディングス(株)	2001年 3月	¥ 32,500	77.0%	ケーブルテレビ局の統括運営
ジャパンケーブルネット(株)	2001年 3月	¥ 34,872	95.4%	ケーブルテレビ局の統括運営
(株)KDDIテクニカル エンジニアリングサービス*	2005年 4月	¥ 1,500	100.0%	通信設備の建設工事・保守および運用支援

*移動通信事業に関する業務も行っています。

<海外>

会社名	設立年月	資本金(百万)	議決権割合	事業内容
TELEHOUSE International Corporation of America	1987年 6月	US\$ 45	62.8%	米国におけるデータセンターサービスの提供
Telehouse International Corporation of Europe Ltd.	1987年 6月	£ 47	84.5%	欧州におけるデータセンターサービスの提供
KDDI HONG KONG Limited	1989年 1月	HK\$ 96	100.0%	香港における各種電気通信サービスの提供
KDDI America, Inc.	1989年 7月	US\$ 84	100.0%	米国における各種電気通信サービスの提供
KDDI Europe Limited	1989年 7月	£ 43	100.0%	欧州における各種電気通信サービスの提供
KDDI Singapore Pte Ltd.	1989年 9月	S\$ 10	100.0%	シンガポールにおける各種電気通信サービスの提供
KDDI DEUTSCHLAND GmbH	1992年 4月	EUR 0.6	100.0%	ドイツにおける各種電気通信サービスの提供
KDDI France SAS	1996年 9月	EUR 4	100.0%	フランスにおける各種電気通信サービスの提供
KDDI AUSTRALIA Pty Ltd.	1998年 4月	AU\$ 16	100.0%	オーストラリアにおける各種電気通信サービスの提供
北京凱迪愛通信技術有限公司	2001年 11月	RMB 13	80.0%	中国における通信コンサルティングサービスの提供
KDDI India Pvt, Ltd.	2007年 9月	INR 25	100.0%	インドにおける通信コンサルティングサービスの提供
北京垂太中立数据中心有限公司	2007年 10月	RMB 82	90.0%	北京におけるデータセンターサービスの提供

その他事業

<国内>

会社名	設立年月	資本金(百万)	議決権割合	事業内容
(株)KDDIテクノロジー	1988年 8月	¥ 494	100.0%	携帯端末のプラットフォーム開発およびコンサルティング
(株)KDDIエボルバ	1996年 5月	¥ 588	100.0%	コールセンターアウトソーシング、人材派遣など
(株)KDDI研究所	1998年 4月	¥ 2,283	91.7%	情報通信関連の要素技術研究および 研究開発技術を応用した商品の企画・開発など
日本通信 エンジニアリングサービス(株)	1999年 6月	¥ 470	73.6%	高速道路沿いの光ファイバーネットワークの 敷設および保守
(株)mediba	2000年 12月	¥ 1,035	51.0%	ポータルサイトの企画制作・運営・広告事業

<海外>

会社名	設立年月	資本金(百万)	議決権割合	事業内容
HOLA PARAGUAY S.A.	1998年 9月	GS 288,650	70.0%	パラグアイにおける携帯電話サービス

KDDIの歩み

	DDI	IDO	KDD	TWJ	業界全体
1953			設立		
1961			東証2部上場		
1964			INTELSAT加盟 TPC-1サービス開始		
1970			東証1部上場		
1973			国際ダイヤル通話開始		
1976			TPC-2サービス開始		
1977			INMARSAT加盟		
1984	設立			設立	
1985					通信自由化
1987	国内電話サービス開始			国内電話サービス開始	
1988	セルラー各社設立	設立	TPC-3サービス開始		
1989	アナログ携帯電話TACSサービス開始				
1992			TPC-4サービス開始		
1993	東証2部上場				
1994	デジタル携帯電話PDCサービス開始				携帯電話 売り切り制開始
	DDIポケット設立				
1995	ポケット(PHS)サービス開始 東証1部へ指定替え				
1996			TPC-5サービス開始		
1997	DION(現au one net) サービス開始				KDD法廃止
1998	デジタル携帯電話cdmaOneサービス開始		KDD、TWJ 2社合併		
1999	ツーカー3社を連結子会社化		JIHサービス開始		
2000	DDI、KDD、IDO3社合併				
2001	au合併				マイライン開始
2002	3G携帯電話CDMA2000 1xサービス開始				
2003	IP電話サービス開始				
	KDDI光プラスサービス開始				
	3G携帯電話CDMA 1X WINサービス開始				
2004	DDIポケットを事業譲渡				
2005	メタルプラスサービス開始				
	ツーカー3社合併				
2006	株式会社パワードコムを合併 ひかりoneサービス開始(旧KDDI光プラスサービス)				MNP開始
2007	東京電力株式会社のFTTH事業を統合				
	JCNグループを連結子会社化				
2008	ツーカー携帯電話サービス終了				
	CTCを連結子会社化				
	三菱東京UFJ銀行と共同設立のモバイルネットバンク「じぶん銀行」サービス開始				
2009	UQコミュニケーションズの「UQ WiMAX」サービス開始				

- 注記事項 1) TPC (TransPacificCable): 太平洋横断ケーブル
2) INTELSAT: 国際電気通信衛星機構
3) INMARSAT: 国際海事衛星機構
4) TWJ: 日本高速通信株式会社
5) JIH (Japan Information Highway): 日本列島を環状に取り巻く光海底ケーブル
6) MNP (Mobile Number Portability): 携帯電話番号ポータビリティ

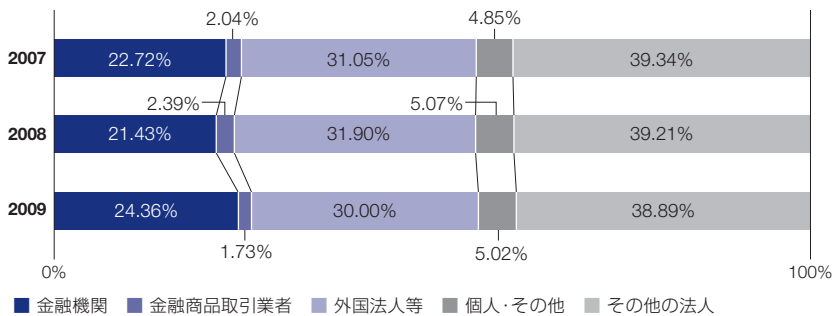
株式情報

発行株式総数等

発行可能株式総数	7,000,000株
発行済株式総数	4,484,818株
株主総数	75,428名

所有者別分布状況の推移

(3月31日に終了した各年度)



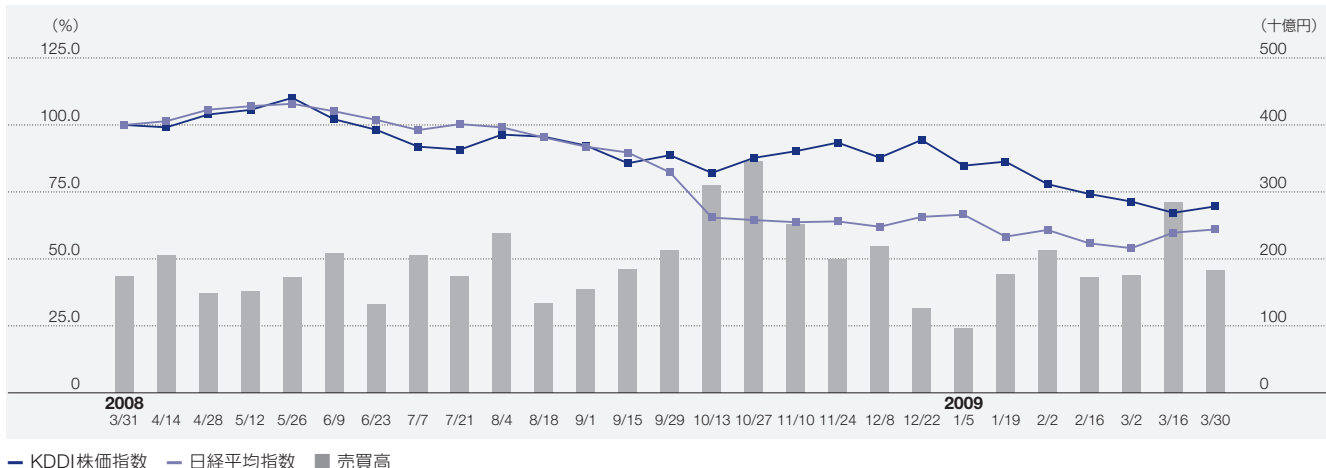
資本金等の推移

	発行済株式総数(株)		資本金(百万円)		資本剰余金(百万円)	
	増減	残高	増減額	残高	増減額	残高
1998年3月3日 1)	100,000.00	2,274,442.00	19,230	72,635	19,230	87,920
2000年9月30日 2)	123,448.00	2,397,890.00	60,002	132,637	60,002	147,922
2000年10月1日 3)	1,345,260.60	3,743,150.60	6,726	139,363	115,780	263,702
2001年3月31日 4)	497,729.78	4,240,880.38	2,489	141,852	40,394	304,096
2001年9月26日 5)	—	4,240,880.38	—	141,852	94	304,190
2006年1月1日 6)	186,376.48	4,427,256.86	—	141,852	1,486	305,676
2007年1月1日 7)	57,562.00	4,484,818.86	—	141,852	61,596	367,272

注:

- 1) 京セラ株式会社に対する有償第三者割当
発行数: 100,000株
発行価額: 384,600円
資本組入額: 192,300円
- 2) トヨタ自動車株式会社に対する有償第三者割当
発行数: 123,448株
発行価額: 972,100円
資本組入額: 486,050円
- 3) KDD株式会社及び日本移动通信株式会社との合併
合併比率
第二電電株式会社 : KDD株式会社
1 : 92.1
- 4) 株式会社エーユーとの株式交換
株式交換比率
KDD株式会社 : 株式会社エーユー
1.000 : 2.015
- 5) 株式会社KDD販売東京中央、株式会社KDD販売西東京、株式会社KDD販売南東京、及び株式会社KDD販売大阪の吸収合併
- 6) 株式会社パスワードコムとの合併による新株式発行
- 7) 東京電力株式会社を分割会社とする吸収分割による割当交付に伴う新株発行

株価推移



会社概要

2009年3月31日現在

会社名称: KDDI株式会社

設立年月日: 1984年6月1日

事業内容: 電気通信事業

本社所在地: 〒102-8460 東京都千代田区飯田橋三丁目10番10号

(本店所在地) 〒163-8003 東京都新宿区西新宿二丁目3番2号

代表者: 代表取締役社長兼会長 小野寺 正

資本金: 141,852百万円

従業員数: 16,967名(連結ベース)

投資家情報ホームページのご紹介

決算プレゼンテーション資料や動画配信、決算短信、アニュアルレポートなど、様々なIR情報を掲載しているほか、簡易情報はケータイ版IRサイトからもご覧いただけます。また、「IRメールマガジン」に登録いただきますと、投資家情報ホームページの更新情報や、auの新端末リリースなどの情報を、Eメールでタイムリーにお届けします。皆様のご登録をお待ちしております。

なお当ホームページは、大和インベスター・リレーションズ株式会社様より「2008年インターネットIR・ベスト企業賞」、日興アイ・アール株式会社様より「2008年度 全上場企業ホームページ充実度ランキング」総合ランキング第7位に、ゴメス・コンサルティング株式会社様より「IRサイト総合ランキング 2009」第5位に選出されました。

IRサイトURL:

<http://www.kddi.com/corporate/ir/index.html>

<http://www.kddi.com/ez/corporate/ir/> (携帯電話向け)

