



SHAPING THE NEW KDDI

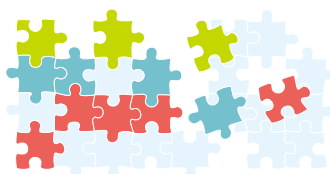
アニュアルレポート 2011 2011年3月期業績報告書

CONTENTS

アニュアルレポート 2011



16 マネジメントインタビュー



25 特集：KDDIが打つ 新たな時代への布石

※「WiMAX」は、WiMAXフォーラムの商標または登録商標です。※「Wi-Fi」は、Wi-Fi Alliance®の登録商標です。※「iOS」「iPhone」は、Apple Inc.の商標または登録商標です。※「着うた®」は、株式会社ソニー・ミュージックエンタテインメントの登録商標です。※「Android™」「Android™マーケット」「Google」「Google」ロゴは、Google Inc.の登録商標または商標です。※「Skype」、関連商標およびロゴはSkype Limited社の商標です。※「HTC EVO」は、HTC CORPORATIONの商標または登録商標です。※「Facebook」は、Facebook, Inc.の商標です。※「Twitter」は、Twitter, Inc.の登録商標です。※「セカイカメラ」は順智ドット株式会社の登録商標です。※「レコチョク」は、株式会社レコチョクの登録商標です。※「Bluetooth」は、Bluetooth SIG, Inc. USAの登録商標です。※「REGZA」「REGZA Phone」は、株式会社東芝の登録商標です。※「SIRIUSα」は、Pantech Co., Ltd.の商標です。※「BlackBerry」は、Research In Motion Limitedの登録商標または商標です。※「Microsoft」「Windows Mobile」は、米国Microsoft Corporationの米国およびその他の国における登録商標または商標です。※「ウォークマン」「WALKMAN」ロゴはソニー株式会社の商標または登録商標です。

将来見通しの記述について

このレポートに記載されているKDDIの将来に関する計画、戦略、確信、期待などのうち過去の事実以外のものは、将来の業績に関する見通しの記述であり、不確実性を含んでいるため、実際の結果と異なる場合もあります。潜在的な不確実性を含むものとしては、KDDIまたはKDDIのグループ会社が取引する、海外の国々における景気および為替レート、特に米ドルに影響するものやユーロなどさまざまな外貨に関するもの、KDDIおよびグループ会社が「急速な技術革新と新サービスの安定供給ならびに厳しい価格競争で特徴づけられた」通信市場において、新たな顧客を獲得するための、発展的かつ魅力あるサービスを提供し続ける能力が上げられます。

INTRO

1 OUR NEW STORY

10 すべてのステークホルダーの皆様へ

12 連結財務データ

Q&A

16 マネジメントインタビュー

田中新社長に聞く
復活と飛躍に向けたロードマップ

SPECIAL FEATURE

25 特集

Stepping Stones for Shaping Our Future
KDDIが打つ新たな時代への布石

32 サステナビリティ

32 通信事業者としての責任

33 CSRの基盤となるKDDIフィロソフィ、TCSとCSR

33 KDDIのCSR重要課題

37 研究開発

38 コーポレート・ガバナンス

38 基本理念

38 コーポレート・ガバナンスの基本的な考え方

40 リスクマネジメント

41 情報セキュリティ

42 コンプライアンスについての考え方

43 情報開示とIR

44 内部統制—企業クオリティ向上への取り組み—

45 役員

46 市場概況

46 移动通信市場データ

49 固定通信市場データ



50

50 事業概況

50 移动通信事業

58 固定通信事業

62 その他事業



58

63 財務セクション

111 会社概要



62